



PIENIÄ  
SUURIA  
OHJEITA  
ENERGIAN  
SÄÄSTÄMISEKSI



## PIENIÄ SUURIA OHJEITA ENERGIAN SÄÄSTÄMISEKSI

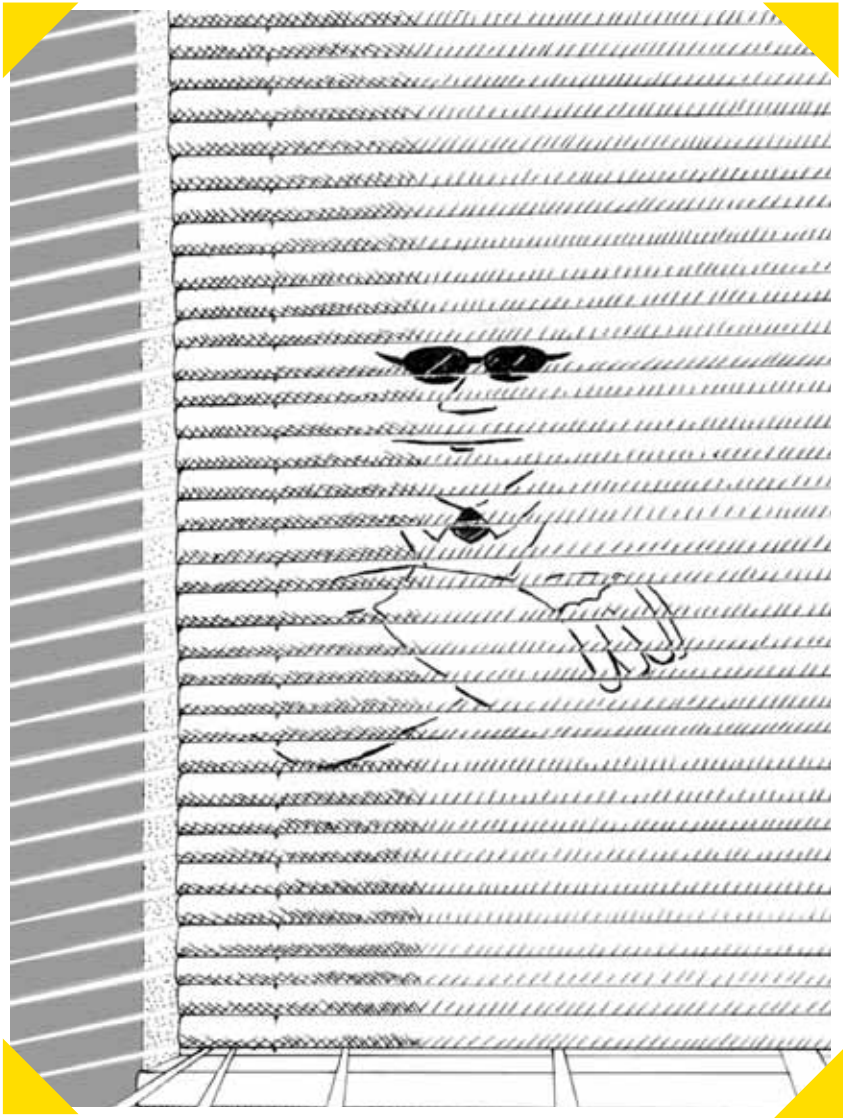
*Tilan käyttäjänä sinun jokapäiväisellä toiminnallasi on merkittävä vaikutus energiankulutukseen. Energiansäästön tärkeimmät päätökset tehdään korvien välissä. Esimerkiksi toimistolaitteiden ja valaistuksen osuus voi olla jopa 60 % toimitilojen kokonaissähkönkulutuksesta.*

*Tämän oppaan tavoitteena on kuvata arjen energiaa säästäviä fiksuja toimintatapoja. Kyse on pienistä suurista teoista, joiden avulla voimme parantaa energiatehokkuutta ja säästää sähkön-, lämmitysenergian- ja vedenkulutusta. Jaa nämä vinkit kavereittesi kanssa.*

Julkaisija: Aalto-yliopistokiinteistöt Oy

Kuvitus: Päivi Saarikoski. Saarikoski (s. 1983) on valmistunut keväällä 2012 taiteen maisteriksi Aalto-yliopiston Taiteen ja suunnittelun korkeakoulusta kuvataidekasvatuksen koulutusohjelmasta. Opetustyön lisäksi hän toimii kuvataiteilijana.

Taitto: Oy Preesens Ab



- ▲ Pidä työtilojen lämpötila sopivana, lämmityskaudella 20–22 °C. Ilmoita liian korkeista tai alhaisista lämpötiloista vahtimestarille tai talovastaavalle.
- ▲ Älä päästä lämpöä karkuun auki olevista ikkunoista ja ovista. Sulje tuulikaappien, varastojen, porraskäytävien ja muiden kylmien tilojen ovet perässäsi. Sulje ikkunat poistuessasi.
- ▲ Jätä patterin eteen tarpeeksi tilaa (vähintään 10 cm), jotta ilma pääsee vapaasti kiertämään.
- ▲ Käytä tarvittaessa sälekaihtimia lämpökuorman tasaajina. Suljetut kaihtimet vähentävät auringon lämmitysvaikutusta.
- ▲ Säädä patteri pienemmälle, mikäli on kuuma. Mikäli et itse pysty vaikuttamaan työtilasi lämpötilaan, ota yhteyttä vahtimestariin tai talovastaavaan.

- ▲ Hyödynnä luonnonvaloa aina kun mahdollista.
- ▲ Älä turhaan valaise tyhjiä huoneita.  
Sammuta valot aina:
  - ▲ poistuessasi tilasta viimeisenä, erityisesti iltaisin ja viikonloppuisin
  - ▲ niistä tiloista joissa ei oleskella (esim. auditoriot, luokat, neuvotteluhuoneet, varastot, wc:t).
- ▲ Suuntaa työpisteesi valaistus oikein.
- ▲ Pidä valaisimet helposti saavutettavissa pölyjen säännöllistä pyyhkimistä varten.



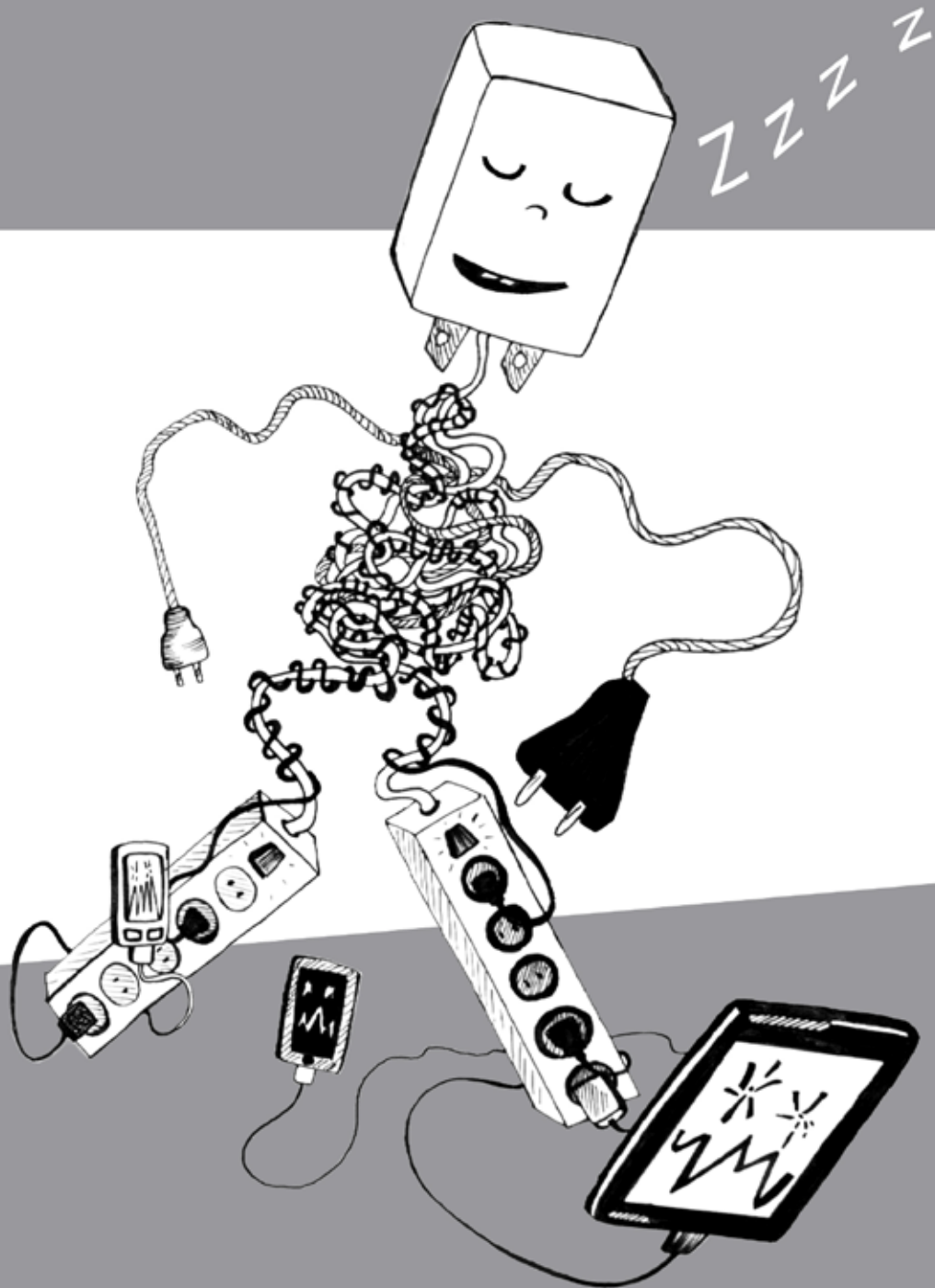
# KOPIOKONEET JA MONITOIMILAITTEET

- ▲ Vältä turhaa tulostamista ja kopiointia. Pyri jakamaan tietoa sähköisesti. Käytä ohjelmien esikatselutoimintoja turhien tulosteiden välttämiseksi.
- ▲ Jos tulostat, huomioi tulostusasetukset. Käytä kaksipuoleista ja mustavalkoista tulostusta aina kun mahdollista. Voit myös tulostaa kaksi tai useamman sivun samalle arkille.
- ▲ Tarkista, että kopiokoneiden ja tulostimien virransäästöasetukset ovat asianmukaisesti säädetty.

*Vähäpaperinen työpaikka on pop!*



# TIETOKONEIDEN JA OHEISLAITTEIDEN KÄYTTÖ



- ▲ Käynnistä laite vasta, kun aiot käyttää sitä.
- ▲ Käytä kannettavaa tietokonetta työaseman sijaan aina kun mahdollista.
- ▲ Varmista, että tietokoneiden ja oheislaitteiden energiansäästöasetukset ovat asianmukaisesti säädetty.
- ▲ Sammuta tietokoneen näyttö aina, kun lähdet työpisteeltä kahvitauolle, kokoukseen tai pidemmäksi aikaa. Sammuta myös kokoushuoneen projektori ja näyttö, kun et käytä niitä.
- ▲ Irrota käyttämättömät laturit pistorasioista.

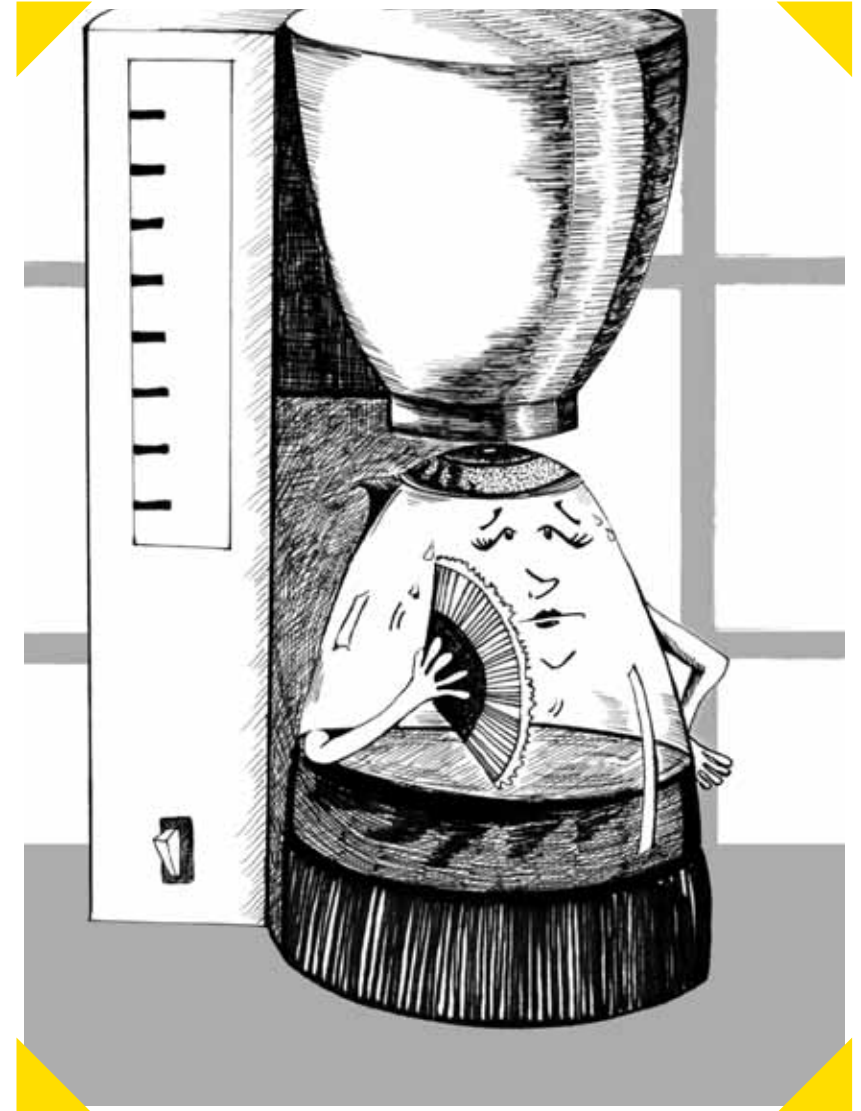
*Jokainen ansaitsee lepotauon -  
myös tietokone!*



- ▲ Käytä vettä vain sen verran kuin tarvitset.  
Älä valuta vettä turhaan.
- ▲ Älä käytä käyttövettä prosessilaitteiden jäähdyttämiseen.
- ▲ WC-tiloissa tuplanupin käytöllä on merkitystä vedenkulutukseen.
- ▲ Ilmoita vuotavasta hanasta tai wc-istuimesta välittömästi vahtimestarille tai talovastaavalle.

# VINKKEJÄ KELLTIÖÖN

- ▲ Keitä kahvia ja vettä vain tarvittava määrä. Kytke kahvinkeitin heti pois päältä kahvin valmistuttua ja kaada kahvi termospulloon.
- ▲ Jos haluat kylmää juomavettä, voi vesikannua pitää jääkaapissa veden juoksuttamisen sijasta.
- ▲ Vältä jääkaapin tai pakastimen tiuhaa avaamista. Tarkista kylmälaitteiden oikeat säilytyslämpötilat (+5 °C ja -18 °C). Huolehdi pakastimen säännöllisestä sulattamisesta.
- ▲ Käytä astianpesukonetta vasta kun kone on täynnä ja käytä myös pikaohjelmia. Älä turhaan huuhtelee astioita.
- ▲ Vältä astioiden käsinpesua juoksevilla vedellä.



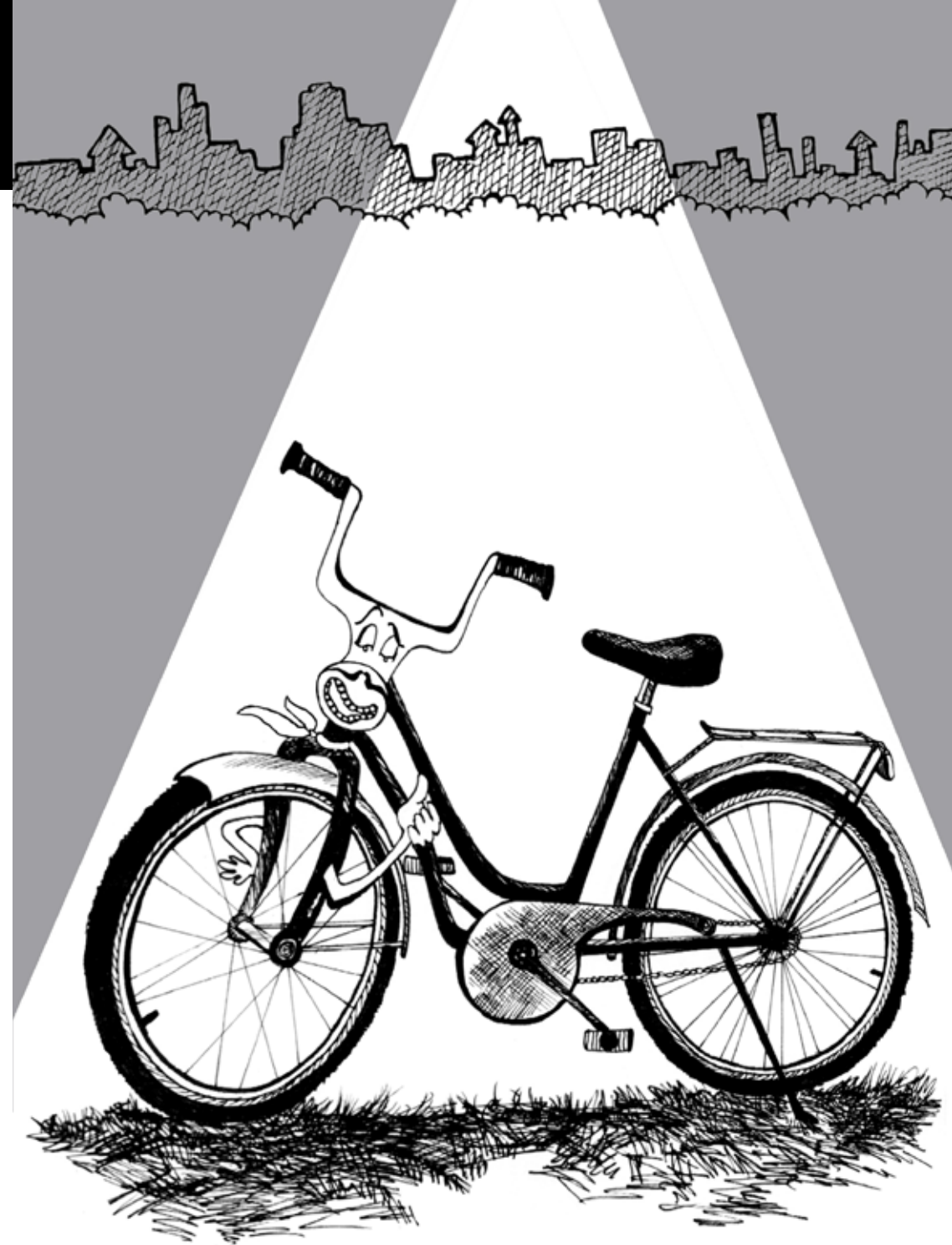


# MUITA VINKKEJÄ

- ▲ Suosi energiatehokkaita laitehankintoja.
- ▲ Suosi työmatkaliikenteessä oman auton sijasta kävelyä, pyöräilyä ja joukkoliikennettä. Jos autoilet työmatkasi, tee se taloudellisesti.
- ▲ Valitse portaat hissien sijaan.
- ▲ Kulje kampuksella mahdollisuuksien mukaan kävellen tai polkupyörällä.
- ▲ Lajittele jätteet asianmukaisesti.

*Jalat alle ja fillarit liikkeelle!*

[www.aalto.fi/ecocampus](http://www.aalto.fi/ecocampus)



# AALTO-YLIOPISTOKIINTEISTÖT OY

- ▲ Vuonna 2012 sähkön, lämmityksen ja veden osuus oli yli 50 % Aalto-yliopistokiinteistö Oy:n rakennusten kokonaisylläpitokustannuksista. Yhteensä nämä kustannukset olivat yli 6 miljoonaa euroa. Pelkästään sähköä kului 36 653 MWh.
- ▲ Aalto-yliopistokiinteistö Oy on liittynyt Kiinteistöalan energiatehokkuus-sopimukseen (Toimitilakiinteistöjen toimenpideohjelma TETS). Yhtiö on sitoutunut tavoittelemaan 5 338 MWh:n energiansäästöä vuonna 2016. Tämä vastaa 6 %:a vuoden 2010 energiankulutuksesta.
- ▲ Yliopisto ja yhtiö ovat 4.11.2010 allekirjoittaneet energiansäästösopimuksen, jossa on sovittu yhteisestä sähköenergian kokonaiskulutustavoitteesta ja säästön synnyttämän hyödyn jakamisesta. Rakennuksille on asetettu vuotuiset sähkönkulutustavoitteet.
- ▲ Yliopiston ja yhtiön yhteisenä tavoitteena on, että vuoteen 2020 mennessä Aalto-yliopistolla on Suomen johtava kestävä kampus, joka on kansainvälisesti tunnustettu innovatiivisista ratkaisuistaan.
- ▲ Energiatehokkuuden kehittämiseksi yhtiö on käynnistänyt energiatehokkuustiimin toiminnan yhdessä yliopiston kampus- ja tilapalveluiden kanssa. Myös AYY ja Aallon IT osallistuvat tiimin toimintaan.
- ▲ Yhtiön toimistolla Lämpömiehenkuja 2 A:ssa on Green Office -merkki.
- ▲ Oppaan lähteinä on käytetty Motivan ja WWF Suomen materiaaleja.

[www.aaltonet.fi](http://www.aaltonet.fi)

Aalto-yliopistokiinteistö Oy on Aalto-korkeakoulusäätiön (Aalto-yliopisto) ja Suomen valtion yhdessä omistama osake-yhtiö, joka omistaa pääosan Aalto-yliopiston käytössä olevista kiinteistöistä ja toimitiloista Otaniemessä ja Töölössä. Aalto-yliopistokiinteistö Oy vastaa tilojen ja kiinteistöjen ylläpidosta ja hoidosta, sekä niihin liittyvistä tukipalveluista.



